

Cet article est tiré de

# L'ÉRABLE



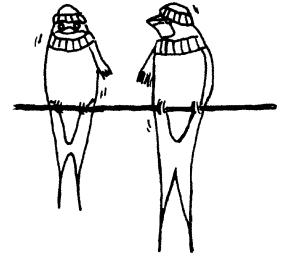
revue trimestrielle de la  
Société royale  
Cercles des Naturalistes  
de Belgique asbl



Conditions d'abonnement sur  
[www.cercles-naturalistes.be](http://www.cercles-naturalistes.be)

# Les pages du jeune naturaliste

Dessins et textes :  
Marie-Eve Charlot  
assistante au CMV



L'hiver est enfin arrivé !

## L'hivernage

Où sont-ils tous passés ?

Les hirondelles, les papillons, les chauves-souris, les grenouilles, les crapauds ?

La plupart des animaux, pour survivre aux rigueurs de la saison froide, ont inventé différentes adaptations. Ils sont en période d'**HIVERNAGE** :

- certains oiseaux comme les hirondelles partent dans les pays chauds ; on parlera plus spécifiquement de **MIGRATION** ;
- certains insectes arrêtent momentanément leur développement on dira qu'ils sont en **DIAPAUSE** ;
- certains animaux adaptent leur régime alimentaire ; par exemple la sittelle, les mésanges, d'ordinaires insectivores, deviennent granivores ;
- d'autres comme certains mammifères, grenouilles et crapauds passent l'hiver en état de vie ralentie. On dira qu'ils sont en **HIBERNATION**.

Chez les mammifères en hibernation, on distingue deux catégories.

- Ceux qui ralentissent irrégulièrement leur activité générale comme le blaireau, le castor. On les appellera bizarrement les « **faux hibernants** ».
- Et ceux qui entrent en léthargie presque continue avec des changements très importants tels que :
  - l'abaissement de la température,
  - le ralentissement du rythme respiratoire,
  - et la diminution du nombre de battements du cœur.

Pour ces raisons, on les nomme les « **vrais hibernants** ».



Photo : H. de Wavrin

L'hibernation va durer généralement d'octobre à mars comme pour les espèces que tu découvriras aux pages suivantes.



# Présentation des « vrais hibernants » de chez nous !

## Le Muscardin

C'est lui qui a le sommeil hivernal le plus profond ! Même si on le manipule, il ne se réveille pas ! Habitant des buissons épais, le muscardin se construit un nid dans un trou du sol, dans un nichoir ou un arbre creux. Il s'y endort enroulé sur lui-même, la queue par-dessus la tête. On le rencontre principalement au sud du sillon Sambre-et-Meuse.

## Le Hérisson

Présent partout en Belgique, il confectionne un nid de feuilles mortes à même le sol sous un tas de bois ou dans un massif de ronces. L'épaisseur de la couche de feuilles d'environ dix centimètres assure au nid une excellente étanchéité et son isolation. Le hérisson s'y endort profondément.

## Le Hamster

Habitant des cultures, il creuse un terrier à environ un mètre de profondeur. En octobre, il vient boucher l'entrée de son terrier et après avoir fait quelques provisions, tombe en léthargie. Le Hamster est en voie de disparition, on le rencontre très rarement mais il est encore présent en Hesbaye.

## Le Loir

Habitant des vergers et des forêts de feuillus, il est présent uniquement dans l'extrémité sud du pays. Il réalise un nid de branches, de mousses, d'herbes ou de feuilles sèches dans un trou d'arbre, de rochers, souvent dans les nichoirs, vieux nids de pies ou dans les arbres. Il accumule quelques provisions. Les loirs s'endorment parfois à plusieurs enroulés dans leur queue.

## Le Lérot (voir photo page 1)

Habitant volontiers les forêts de conifères, feuillus, il visite régulièrement les vergers car il adore les fruits. En automne, devenu très gras, il s'endort, généralement avec plusieurs congénères, dans un trou d'arbre, de mur ou de sol, bien calfeutré.



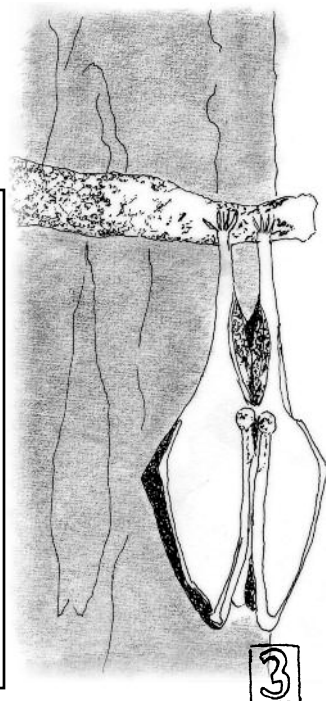
## Les Chauves-souris

Recherchent un gîte d'hiver qui doit répondre à des exigences très spécifiques.

L'endroit doit être:

- humide pour éviter qu'elles ne se déshydratent;
- à une température comprise entre 3 et 11 °C pour dépenser le moins d'énergie possible;
- paisible car chaque fois qu'elles sont dérangées, cela entraîne une surconsommation de leurs réserves de graisses.

Les gîtes sont nombreux et variés selon les espèces : sites souterrains, arbres creux, tunnels, carrières, habitations...



# N'oublions pas nos hivernants !

Que ce soit des oiseaux sédentaires, ou migrateurs de passage, qui hivernent ou s'arrêtent temporairement, ils ont parfois besoin de nous.

Nous te proposons une petite activité pour cet hiver.

**Matériel:**



Graisse NON salée (végétale, saindoux, suif de bœuf), berlingots, graines (tournesols...), casserole, ficelle, louche.

La présence de tes parents qui manipuleront la graisse chaude est indispensable.

**Réalisation:**

1. Fais fondre la graisse non salée dans une casserole, à feu doux.
2. Verse délicatement les graines dans la graisse en mélangeant le tout.
3. À l'aide de la louche, verse le mélange dans le berlingot.
4. Fais un nœud à l'extrémité de la ficelle (30 cm) que tu plongeras dans le mélange.
5. Quand le mélange est durci, retire-le du moule.
6. Tu peux aller le pendre dans ton jardin.

**Mais attention:** le nourrissage doit être effectué avec modération.

Tu aideras les oiseaux hivernants seulement en cas d'enneigement prolongé, ou lors d'une longue période de gel.

Nourris-les régulièrement, des oiseaux durant la période froide qui s'habituent à avoir de la nourriture seraient condamnés si tu arrêtes !

Il n'est pas nécessaire de donner à manger aux oiseaux si les éléments naturels sont disponibles dans ton jardin !

