

Cet article est tiré de

# L'ÉRABLE



revue trimestrielle de la  
Société royale  
Cercles des Naturalistes  
de Belgique asbl



Conditions d'abonnement sur  
[www.cercles-naturalistes.be](http://www.cercles-naturalistes.be)

# Les pages du jeune naturaliste

Texte : Marie-Ève Charlot  
Photos : Stéphane Claerebout  
assistants au Centre Marie-Victorin  
à Vierves-sur-Viroin

« *Bzzzzzzzzzz !!* »

Ils sont parmi le règne animal, les plus nombreux sur Terre et se cachent partout. Rampant, volant, nageant, creusant, sautant, ils ont colonisé tous les milieux. Dans certaines contrées, ils atteignent 16 cm de long et pèsent presque 100 g.

Mais qui sont-ils ?

Tu peux les reconnaître facilement car ils ont des caractéristiques communes. Ils possèdent 3 paires de pattes, un corps divisé en 3 parties (tête, thorax, abdomen), 2 antennes et 0 ou 2 ou 4 ailes. Si tu les observes bien au niveau de leur bouche (pièces buccales), tu découvriras des choses étranges. Regarde les figures 1, 2, 3 et 4. As-tu deviné à qui elles appartiennent ?

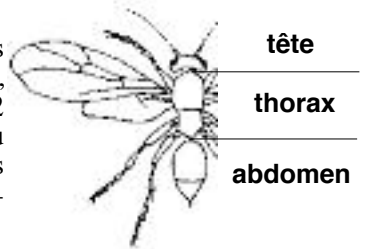


Fig. 1. Broyeur



Fig. 2. Piqueur-suceur



Fig. 3. Lècheur-suceur



Fig. 4. Suceur avec trompe

Bien entendu, elles appartiennent à des **INSECTES**. La première figure (Broyeur) peut appartenir à un criquet, une guêpe, une libellule, avec des mandibules pour broyer leur nourriture. La deuxième (Piqueur-suceur), à un moustique, ou une punaise, pour aspirer le sang ou la sève des végétaux. La troisième (Lècheur-suceur), à une mouche, et la quatrième (Suceur) à un papillon qui aspire le nectar des fleurs.

**Ceci n'est pas un insecte**



Le corps est seulement divisé en 2 parties (céphalothorax et abdomen), Les araignées possèdent 8 pattes, n'ont ni antennes, ni ailes.

Tourne vite la page, tu découvriras les « principaux » ordres d'insectes.

## Les « principaux » ordres d'insectes

### 1. Les Odonates

Les libellules et les demoiselles ont des mandibules fortement dentées. Elles se reconnaissent grâce à leurs 4 ailes membraneuses, de même longueur, leur abdomen allongé, et une grosse tête très mobile munies de courtes antennes.

Tu pourras principalement les rencontrer autour des eaux stagnantes (mares, étangs...). Regarde à la bonne saison autour d'une mare, tu y trouveras, bien accrochées aux végétaux, des exuvies (mues) de libellules ou de demoiselles. La dernière mue (pour devenir adulte) se passe au-dessus de la surface de l'eau.



### 2. Les Orthoptères

Criquets, sauterelles et grillons ont des pattes postérieures très développées, adaptées au saut. Les antennes sont courtes chez les criquets et longues chez les sauterelles et les grillons. Les larves ressemblent aux adultes, seules leurs ailes ne sont pas encore développées.



### 3. Les Dermaptères

Les ailes postérieures des perce-oreilles sont très fines, semblables à une peau. Ils se reconnaissent très facilement grâce à l'extrémité de l'abdomen pourvu d'une pince. Mais n'aie crainte, ils sont totalement inoffensifs !

Les perce-oreilles sont très utiles dans ton jardin, car ils sont de grands mangeurs de pucerons.



### 4. Les Dictyoptères

Les ailes des blattes sont pourvues d'un fin réseau de nervures.

Blattes ou cafards se caractérisent par de longues pattes épineuses non sauteuses et des antennes longues et filiformes. Tu peux les trouver parmi la végétation et la litière.



### 5. Les Hémiptères

Punaises et cercopes ont des pièces buccales de type piqueur-suceur, ils se nourrissent principalement de la sève des végétaux. Les punaises ont leurs ailes repliées à plat au repos tandis que les cercopes sont en toit.

## 6. Les Coléoptères

Les coléoptères qu'ils soient terrestres ou aquatiques se reconnaissent grâce à leurs ailes antérieures durcies qui forment comme une carapace. Ce sont tous des broyeurs qui se nourrissent de végétaux, de détritux, de cadavres...



Lycide sanguine

## 7. Les Hyménoptères

Abeilles, guêpes, fourmis... se caractérisent par leurs 4 ailes membraneuses. La paire d'aile postérieure étant plus petite que l'antérieure. C'est dans ce groupe que tu pourras rencontrer les insectes sociaux, qui forment une colonie.



Guêpe poliste

## 8. Les Lépidoptères

Les papillons ont 2 paires d'ailes recouvertes de minuscules écailles. Ils butinent les fleurs à la recherche de nectar qu'ils aspirent grâce à leur longue trompe enroulée sous la tête au repos.



Machaon

## 9. Les Diptères

Les mouches, les cousins, les moustiques... n'ont qu'une seule paire d'ailes. La deuxième paire d'ailes est transformée en balanciers ou haltères pour l'équilibre lors du vol.



Éristale  
des fleurs

## Grand concours de dessins

*Pour les enfants jusqu'à 14 ans*

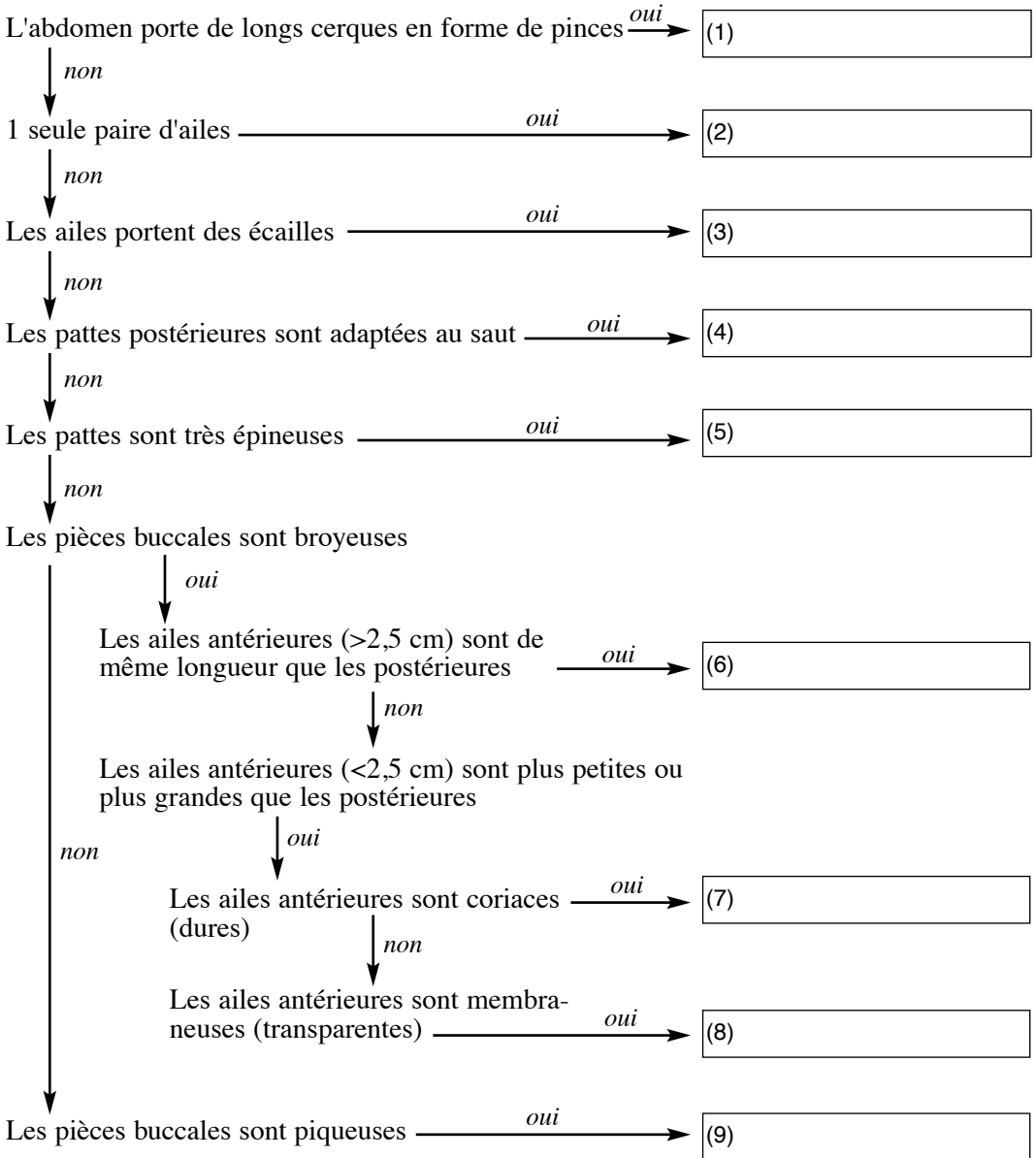
Réalise un dessin en couleur. Dans ton dessin devront apparaître au minimum, 5 représentants de 5 ordres repris ci-dessus, si possible dans leur milieu.

Le gagnant aura son dessin en page de couverture du prochain Érable et recevra une petite brochure. Les dessins sont à envoyer au Centre Marie-Victorin (Marie-Ève Charlot, rue des Écoles 21 - 5670 Vierves-sur-Viroin).

N'oublie pas de mettre au verso de ton dessin, ton nom, ton âge et ton adresse complète.

## À toi de jouer !

Complète en t'aidant des informations de la page précédente cette clé simplifiée des « principaux » ordres d'insectes adultes.



(1) Ordre des Dermaptères - (2) Ordre des Diptères - (3) Ordre des Lépidoptères - (4) Ordre des Orthoptères - (5) Ordre des Dicotyles - (6) Ordre des Odonates - (7) Ordre des Coléoptères - (8) Ordre des Hyménoptères - (9) Ordre des Hémiptères

Solution